

新規開設の
ごあんない



相談支援きりんといっしょ

☎ 06-6155-6866

総合福祉事業きりんグループでは、
令和5年5月1日
相談支援事業所 「相談支援きりんといっしょ」
を開設いたしました。

特定相談支援事業

障がい児
相談支援事業



吹田市江坂町1-16-28

ハーヴェスタ江坂2階



issyo@masterpiece-co.com



06-6155-6866

きりんグループの事業サービス ごあんない

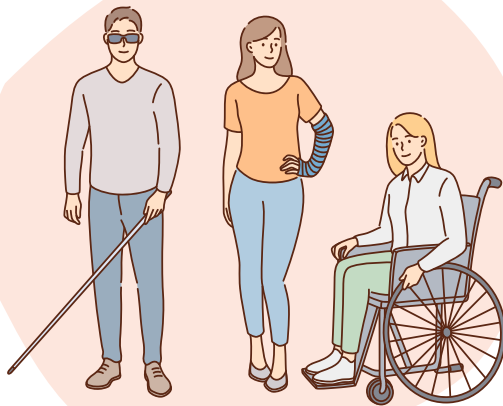
障がい福祉サービス



- 児童発達支援
- 放課後等デイサービス



- 就労継続支援A型



- 居宅介護
- 重度訪問介護
- 移動支援

介護サービス



- 訪問介護
- 介護予防

発達検査 カウンセリング



- 発達検査
- 子育て相談
- 睡眠相談